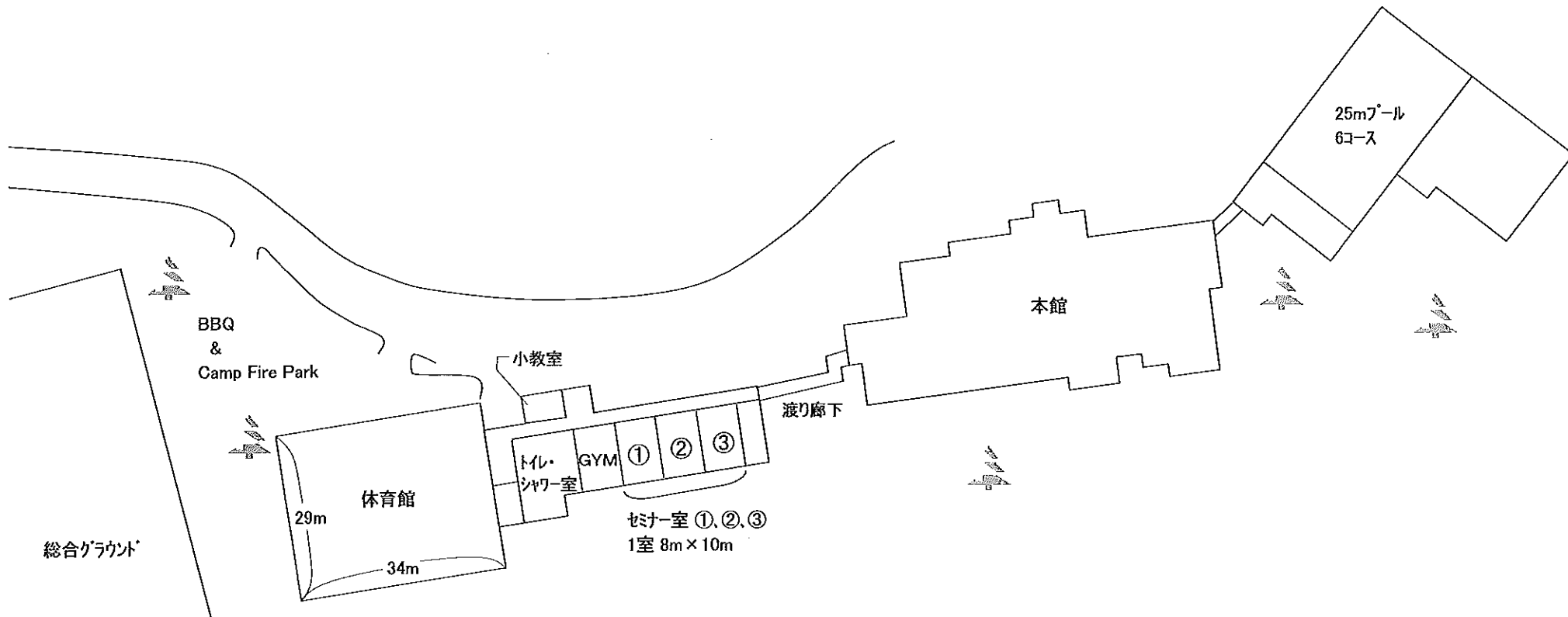


《VIPアルパインローズ・ビレッジ全体図》



《最寄の病院》

草山診療所 (篠山市本郷 108-1、Tel 079-592-0011) 車 5分

- ・ 診察: 月～金 9:00～17:00 (12:00～13:00を除く)
- ・ 休診: 土/日/祝、第1・2・3 火曜のPM、第3火曜AM

にしき記念病院 (篠山市西谷 575-1、Tel 079-593-1352、救急) 車 15分

- ・ 診察: 月～金 9:00～12:00、17:00～19:30
- 土曜 9:00～12:00、14:00～17:00
- ・ 休診: 日/祝

兵庫医科大学 篠山病院 (篠山市内山町 75、Tel 079-552-1181、救急) 車 25分

- ・ 診察: 月～金 8:30～11:30
- ・ 休診: 土/日/祝

岡本病院 (篠山市東吹 1015-1、Tel 079-594-1616、救急) 車 25分

- ・ 診察: 月～金 9:00～12:00、16:00～18:00
- 土曜 9:00～12:00
- ・ 休診: 日/祝

【休日診療機関】

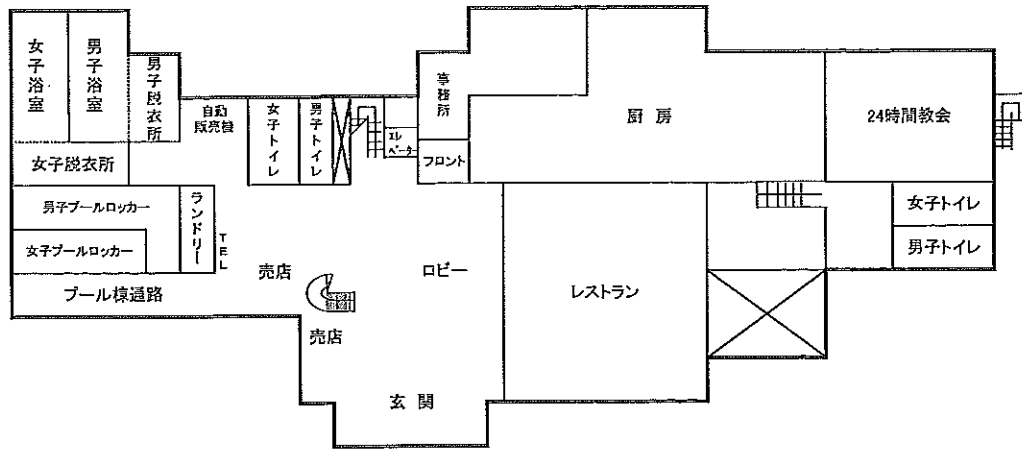
篠山市休日診療所 (篠山市黒岡 191-1 市民センター内、車 25分)

Tel 079-552-8910)

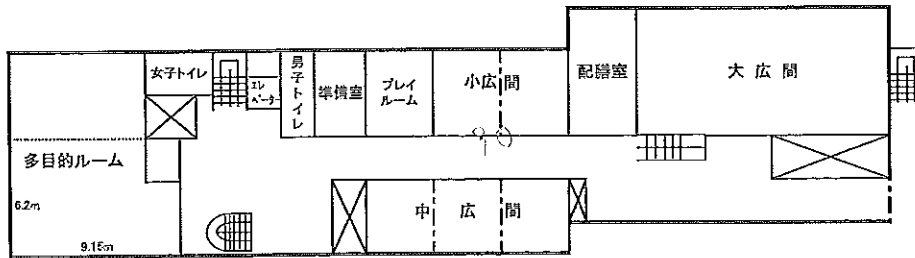
- ・ 診察: 日/祝/年末年始 10:00～12:00、13:00～16:30

VIP アルパインローズ・ビレッジ
ご案内図

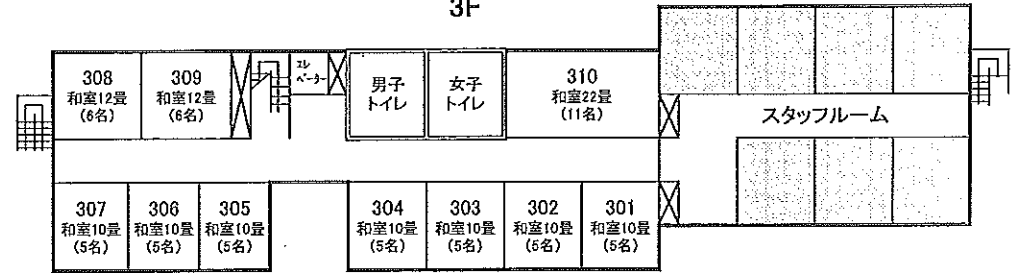
1F



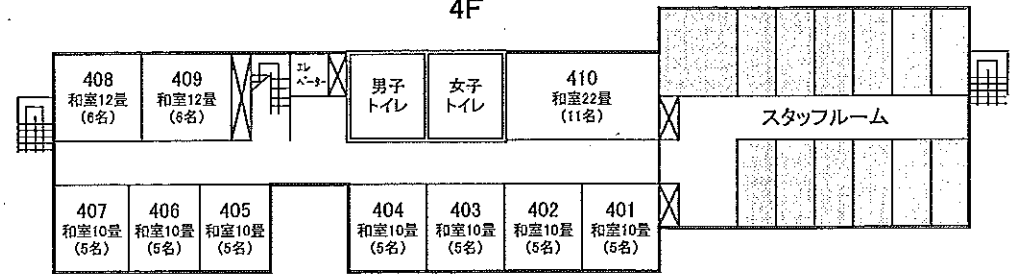
2F



3F



4F



5F

